

El empleo público local en la crisis del COVID-19

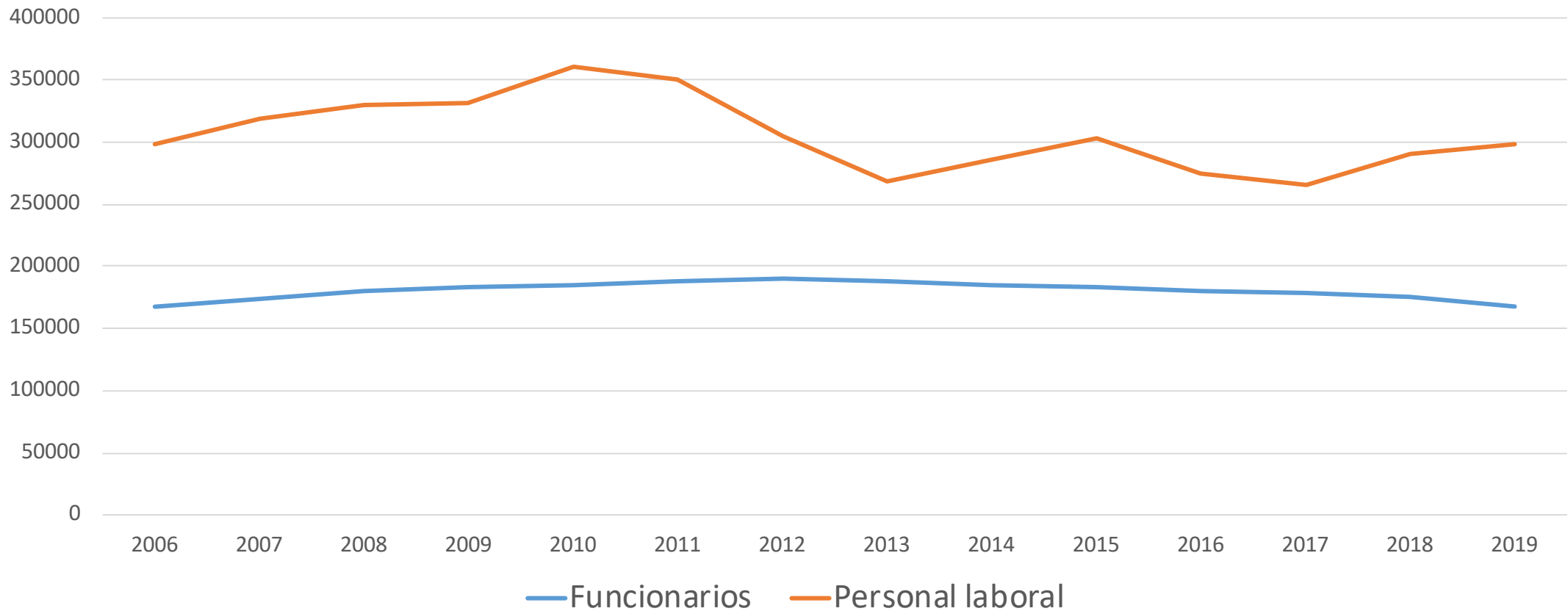


*Alfonso Esteban Miguel
Instituto de Derecho Local
Universidad Autónoma de Madrid*

idl

Seminario web:
Entidades locales y COVID-19: estado de alarma y lo que viene después

Tipo de personal empleo local

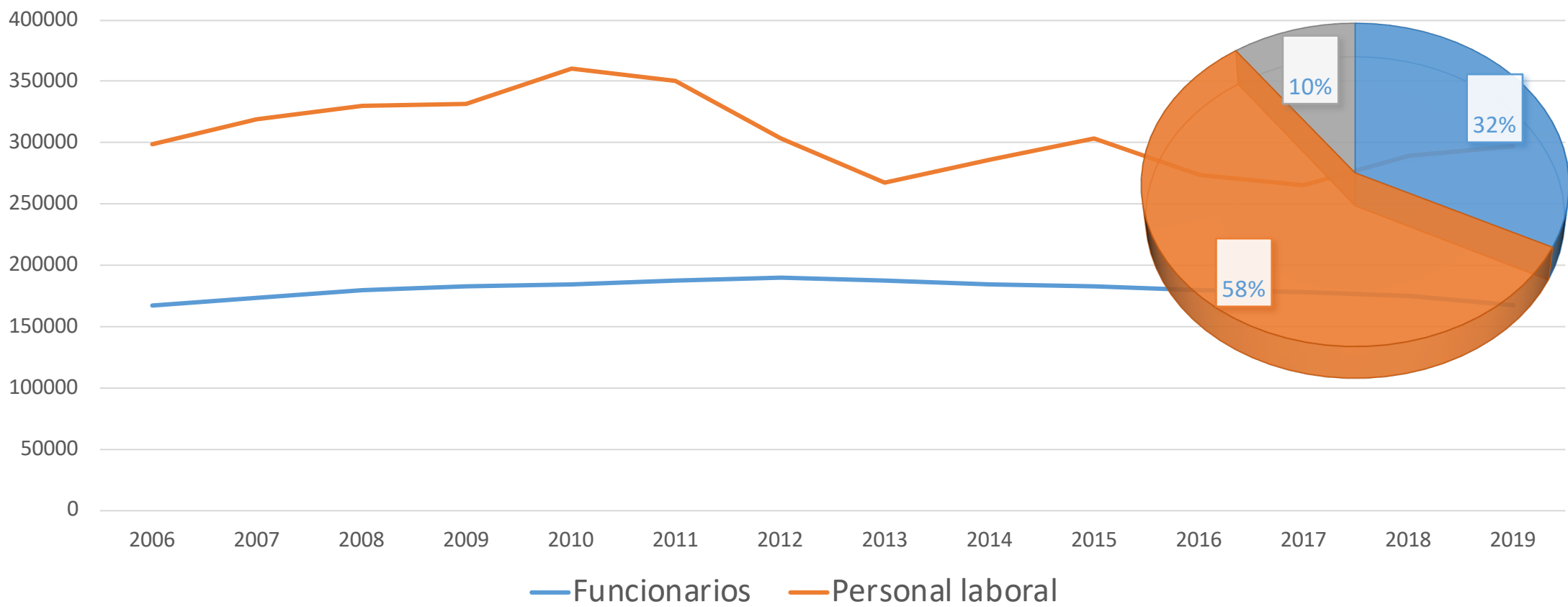


Fuente: elaboración propia a partir del Informe estadístico del personal al servicio de las Administraciones Públicas de la Secretaría de Estado de Función Pública

Seminario web:

Entidades locales y COVID-19: estado de alarma y lo que viene después

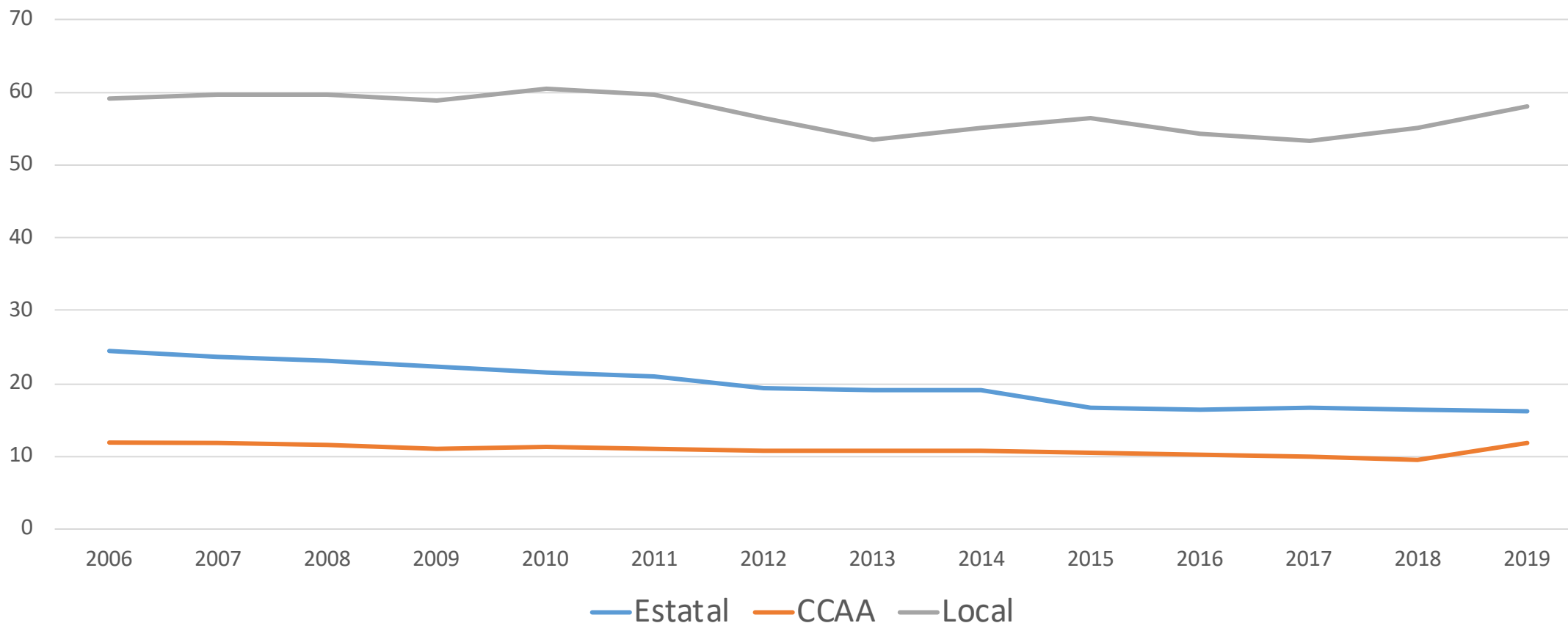
Tipo de personal empleo local



Fuente: elaboración propia a partir del Informe estadístico del personal al servicio de las Administraciones Públicas de la Secretaría de Estado de Función Pública

Seminario web:
Entidades locales y COVID-19: estado de alarma y lo que viene después

Porcentaje contratación laboral por administración

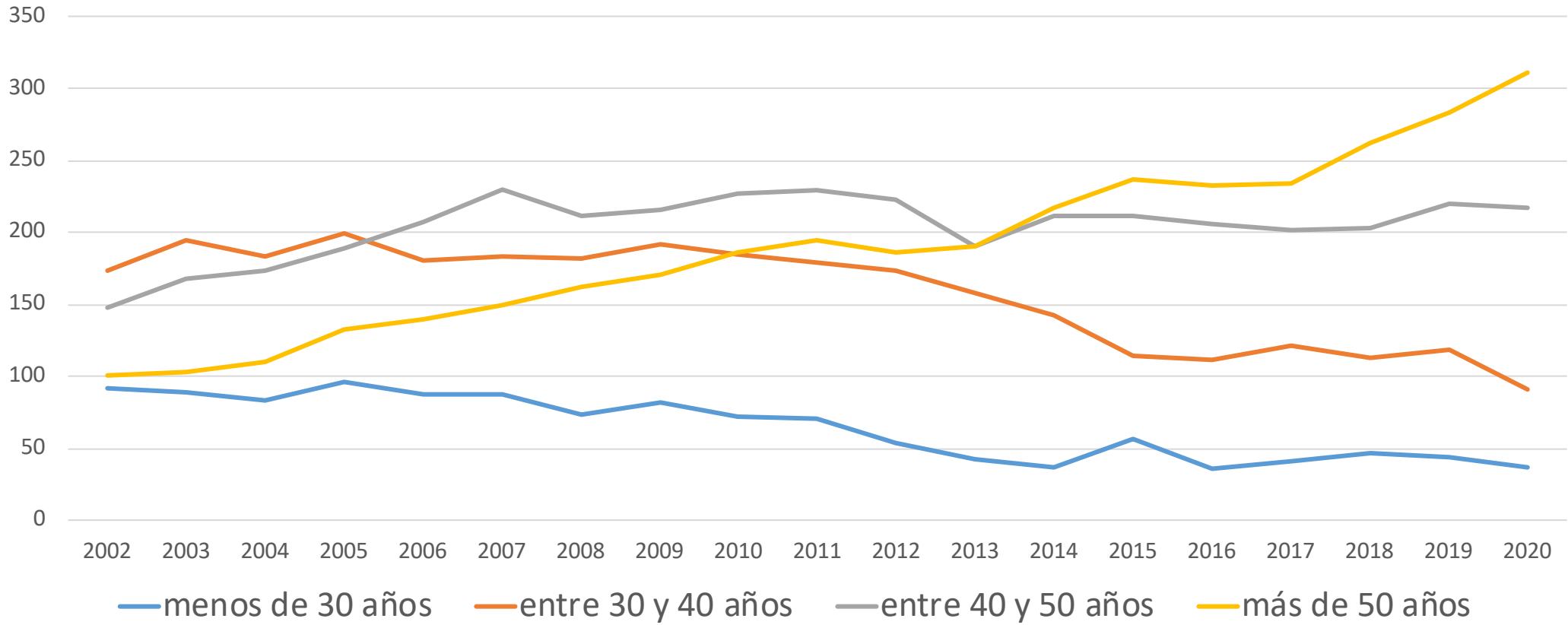


Fuente: elaboración propia a partir del Informe estadístico del personal al servicio de las Administraciones Públicas de la Secretaría de Estado de Función Pública

Seminario web:

Entidades locales y COVID-19: estado de alarma y lo que viene después

Distribución del personal por edad



Fuente: elaboración propia a partir de los datos de la Encuesta de Población Activa (EPA) publicada por el Instituto Nacional de Estadística (INE).

Seminario web:
Entidades locales y COVID-19: estado de alarma y lo que viene después

Crisis sanitaria del COVID-19

Pre-COVID-19

Recuperación crisis económica – OEP

Consecuencias nuevas tecnologías

Teletrabajo

Crisis COVID-19

Teletrabajo

Medidas de flexibilidad interna

Medidas extraordinarias

Post- Crisis sanitaria

Teletrabajo

Medidas de flexibilidad bidireccional

Situación de medidas presupuestarias restrictivas para el empleo

Seminario web:

Entidades locales y COVID-19: estado de alarma y lo que viene después

Seminario web:
Entidades locales y COVID-19: estado de alarma y lo que viene después